

ego!

Pravidelná magazínová příloha Hospodářských novin. Vychází každý pracovní pátek.

Magazín ego! v Hospodářských novinách – formáty (v mm) a ceny barevné inzerce (v Kč)

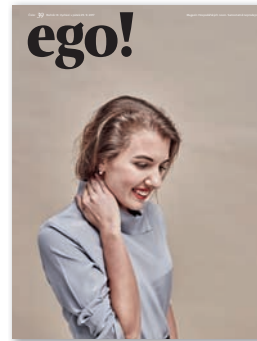
inzerce na zrcadlo na spad	2/1 – 420 x 280	1/1 188 x 249 210 x 280	Junior page 133 x 188 144 x 200	1/2 188 x 128 210 x 140	1/2 92 x 249 103 x 280	1/3 188 x 81 210 x 93	1/3 68 x 249 79 x 280	1/4 188 x 58 210 x 70	1/4 92 x 126 103 x 138
Ceny inzerce	274 000	212 000	142 000	117 000	117 000	80 750	80 750	63 700	63 700

- Rozměry »NA SPAD« jsou uvedeny v čistém formátu po ořezu. Pro ořez je nutné zajistit překreslení o dalších 5 mm nad čistý formát po obvodu inzerátu! Inzeráty mohou být umístěny na liché i na sudé straně. Další formáty inzerátů jsou možné po předchozím projednání.
- Uzávěrka objednávek a podkladů je 10 pracovních dnů před dnem zveřejnění.

Ceny inzerce, příplatky

Formát (na spad i čistý formát)

4. strana obálky	255 000 Kč
3. strana obálky	220 000 Kč
2. strana obálky	233 000 Kč
TV box (47 x 30 mm)	19 950 Kč
Cena za mm sloupce	460 Kč/mm sloupce
Cena za mm sloupce plovoucí inzerce	1 380 Kč/mm sloupce
Příplatek za speciální operace	50 %



Trh s uměním – formáty (v mm) a ceny barevné inzerce (v Kč)

inzerce na zrcadlo na spad	1/1 188 x 249 210 x 280	1/2 188 x 128 210 x 140	1/2 92 x 249 103 x 280	1/3 188 x 81 210 x 93	1/4 188 x 58 210 x 70	1/4 48 x 249	1/5 48 x 166	1/8 48 x 82
Ceny inzerce	61 803	30 902	30 902	19 777	15 821	15 821	11 826	6 552

Polygrafické údaje

papír	65 g/m ²
rastr	130 linek/palec
barevnost	4/4 CMYK
tisk	rotační ofset
vazba	V1

počet sloupců	1	2	2½
rozměr v mm	68	143	188

Týdeník o médiích, marketingové komunikaci a kreativité v reklamě.

Týdeník Marketing & Media – formáty (v mm) a ceny inzerce (v Kč)

inzerce na zrcadlo na spad	1/1 202 x 290 240 x 340	Junior page 146 x 218 –	1/2 š. 202 x 143 240 x 168	1/2 v. 99 x 290 118 x 340	1/3 š. 202 x 94 240 x 119	1/3 v. 108 x 187 –	1/4 108 x 143 –	1/4 52 x 290 60 x 340
Ceny inzerce	81 000	51 000	45 000	45 000	32 000	32 000	24 500	24 500
inzerce na zrcadlo na spad	1/6 108 x 90 –	1/6 – 240 x 52	1/8 š. 108 x 67 –	1/8 v. 52 x 143 –	1/16 108 x 35 –	1/16 52 x 71 –	titul 67 x 52 –	
Ceny inzerce	16 500	16 500	13 500	13 500	7 500	7 500	18 500	

■ Rozměry »NA SPAD« jsou uvedeny v čistém formátu po ořezu. Pro ořez je nutné zajistit překreslení o dalších 5 mm nad čistý formát po obvodu inzerátu!

Přirážky v týdeníku M&M

Přirážky za umístění	
Čtvrtá strana obálky	30 %
Přesné umístění	20 %
Přirážka za grafické zpracování	10 %
Přirážky se stanoví ze základní ceny inzerátu.	

Termíny pro předání podkladů

Hotové předlohy – do pěti pracovních dnů před zveřejněním

Slevy

Sleva za opakování	
2x	2 %
3–6x	5 %
7–12x	8 %
13–24x	12 %
25 a vícekrát	20 %

Opakovací slevy jsou poskytovány pouze v rámci jedné objednávky jednoho zákazníka.



Vkládaná, všívaná, vlepovaná inzerce

HOSPODÁŘSKÉ NOVINY

Jednotlivé listy: formát 130 x 148 mm – bez kontroly, **min. gramáž papíru 170 g/m²**
formát A5 a větší – s kontrolou, **min. gramáž papíru 120 g/m²**
větší formáty s nižší gramáží (**min. 80 g/m²**) je nutné složit na A4

**U jednotlivých suplementů není vhodné použití lesklého papíru (lepí se).
Vhodnější je matný papír.**

VÍCESTRANNÉ PŘÍLOHY S PEVNÝM HŘBETEM, NAPŘ. SLOŽENÉ NOVINY, BROŽURY LEPENÉ NEBO ŠITÉ:

Vícestranné přílohy musí být spojeny v pevný hřbet. V případě menšího rozsahu (čtyři a šest stran) je nutná hmotnost papíru min. 120 g/m². Vícestranné přílohy s formáty většími než A5 (148 x 210 mm) by měly mít hřbet na delší straně. U příloh s hmotností nad 50 g je nutno dodat vzorek pro výrobu. **Výrobu suplementů a dopravu do tiskárny zajišťuje zákazník na vlastní náklady.** Suplementy musí být dodány na europaletách **volně ložené**. Jednotlivé balíky na paletě **nesmí být páskovány ani baleny v papíru či igelitu a nesmí mít v rámci jedné vrstvy točené hřbety**. Výška jednoho balíku by měla činit 8–10 cm. Paleta musí být řádně zajištěna proti sesunutí, zničení obsahu a vnějším vlivům. Palety musí být zřetelně označeny nápisem »**HN – termín vložení – název suplementu – počet ks na paletě**«. Suplementy pro celý náklad HN je nutno dopravit **nejdříve sedm dní před vložení a nejpozději tři dny předem dnem vkládání na adresu tiskárny**. Vklady musí být distribuovány na dvě místa: tiskárna PRAHA (součet vkládaných letáků pro regiony ČECHY) a tiskárna OLOMOUC (součet vkládaných letáků pro regiony MORAVA). **K navezení suplementů do tiskárny lze přistoupit až po odsouhlasení vzorků suplementu pracovníkem inzerce, který zakázku vyřizuje. Proto je nutné vzorky dodat k odsouhlasení nejpozději 7 dní před návozem do tiskárny, která vklad provede. Dodaný vzorek a konečný produkt se nesmí lišit.**

PŘI NEDODRŽENÍ TĚCHTO PODMÍNEK LZE VLOŽENÍ PROVÉST POUZE BEZ ZÁRUKY A BEZ NÁROKU NA REKLAMACI.

Ceny vkládané inzerce v HN a magazínu ego!

HMOTNOST	CENA/KS
5 až 10g	2,10 Kč
do 20g	2,40 Kč
do 30g	2,60 Kč
do 40g	2,90 Kč
do 50g	3,20 Kč

■ Ceny suplementů o hmotnosti nad 50g se stanoví dohodou. Vkládanou inzerci do hmotnosti 5g je nutno konzultovat předem. Maximální gramáž vkladu je 220 g.

VLEP NA TITULNÍ STRANĚ – exkluzivní lepený formát na titulní stranu HN. Kalkulace a provedení budou realizovány individuálně, dle specifikací klienta.

Orientační tištěné náklady

Možné členění vkladu

Čechy / Morava / Praha + SČ

Cena je stanovena jako **cena za vklad dle hmotnosti x náklad** dle aktuálního tištěného nákladu.

Na vkládanou inzerci se nevztahují objemové ani opakovací slevy. Příplatek za exkluzivní vklad činí 50%.

ego! + PROČNE?!

ego! – vkládat lze ▶

- 1/1 nebo dvoulist formátu 200 x 270 mm.
- Brožury – na základě individuálního posouzení zaslaných vzorků tiskárnou.

Proč ne?! – vkládat lze ▶

- 1/1 nebo dvoulist formátu 222 x 287 mm
- Brožury – na základě individuálního posouzení zaslaných vzorků tiskárnou.

ego! – vlepovat lze ▶

Na libovolnou stranu, buď dolní, nebo horní okraj ke hřbetu do formátu titulu o 3 mm na výšku i šířku menší než formát titulu, aby nedocházelo k vyčnívání (u vlepů na obálku je nutné dodat 200ks vzorku ke schválení).

ego! – vlepování suplementů ▶

- Vlepovat lze jak na obálku, tak dovnitř titulu do velikosti formátu titulu, zmenšeného o 4 mm na výšku a 3 mm na šířku, aby nedocházelo k vyčnívání. Předpokladem je objednání inzertní plochy o velikosti minimálně vlepovaného suplementu, do které se bude vlepovat.
- Vlepování na vnější strany obálky provádíme snímatelným lepidlem. Vlepování dovnitř titulu na pozici provádíme i snímatelným lepidlem (u vlepů na obálku je nutné dodat 200ks vzorku ke schválení).

Podmínky všívání suplementů – ego!

Všívání jednolistých suplementů o velikosti shodné s formátem časopisu ▶

Dvoulist musí mít na straně u hřbetu přefalc, a to 80mm. Na stranách suplementu, které budou po oříznutí tvořit vnější hrany titulu, musí být ponecháno překreslení 5 mm přes čistý formát titulu pro oříznutí.

Všívání jednolistých suplementů o velikosti menší než formát časopisu ▶

Dvoulist musí být ořezán na čistý formát, pouze v hlavě (horní okraj) musí být překreslení 5 mm pro ořez. Při všívání pouze 1 listu je nutné jej vyrobít s klopou o šíři 80 mm. Tato klopka bude při všívání tvořit 1. list dvoulistu.

Všívání vícestranných produktů (katalogů) o velikosti menší než formát časopisu ▶

Suplement je nutné dodat nesešitý a v hlavě neoříznutý (s přefalcem 6 mm na pravé straně).

Všívání vícestranných produktů (katalogů) o velikosti formátu časopisu ▶

Suplement je nutné dodat (s 6mm přefalcem na pravé straně) nesešitý a neoříznutý po celém vnějším obvodu. Pro všívání se kvůli ořezu doporučuje dodávat suplementy tištěné tzv. na spad.

- Pro vyzkoušení **nestandardního vkladu** nebo vlepu je nutno dodat **nejméně 200ks vzorku** či maket vkládaného suplementu **minimálně tři týdny před objednaným dnem vkládání**. Maketou se rozumí třeba i nepotištěný suplement stejných rozměrů, stejné gramáže, stejné kompozice a na stejném papíru, jako je objednaný vklad. Vydavatel neodpovídá za nevrácení způsobené technologickou chybou do 1% z celkového vkládaného množství.

PŘI NEDODRŽENÍ TĚCHTO PODMÍNEK LZE VLOŽENÍ PROVÉST POUZE BEZ ZÁRUKY A BEZ NÁROKU NA REKLAMACI.